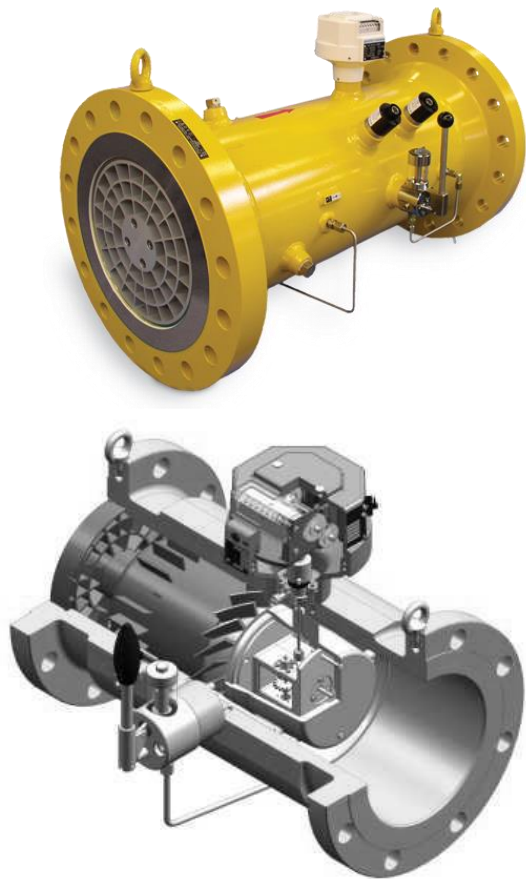


# Газовый турбинный расходомер SM-RI-X

альтернатива УЗР для низких давлений и малых измерительных диапазонов



- Применим в соответствии с ГОСТ Р 8.740-2011
- Рабочее давление: - от атм. (0 изб);
- Отн. погрешность измерения,  $0.2Q_{max} - Q_{max}$ :  $< 0.5\%$ ;
- Диапазон измерения расхода ( $Q_{min}/Q_{max}$ ): - 1:20 (1:50)
- ДУ: - от 200 до 600 мм
- Диапазон рабочих температур: - от (минус) 25 С;
- Измерение расхода: - до 25 000 р. м<sup>3</sup>/час;
- Диагностика состояния турбины через передаточное число импульсов;
- Требуемый прямой участок перед расходомером:  $> 2$  ДУ
- Термокарман датчика температуры, устанавливаемый в корпус: - по заказу;